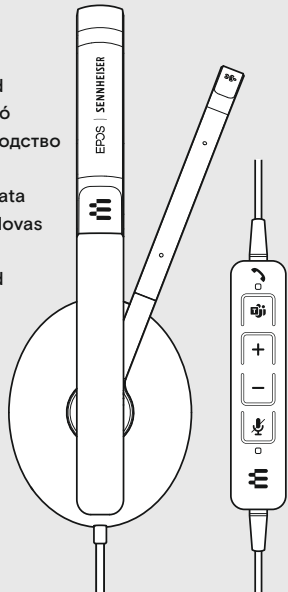


C10

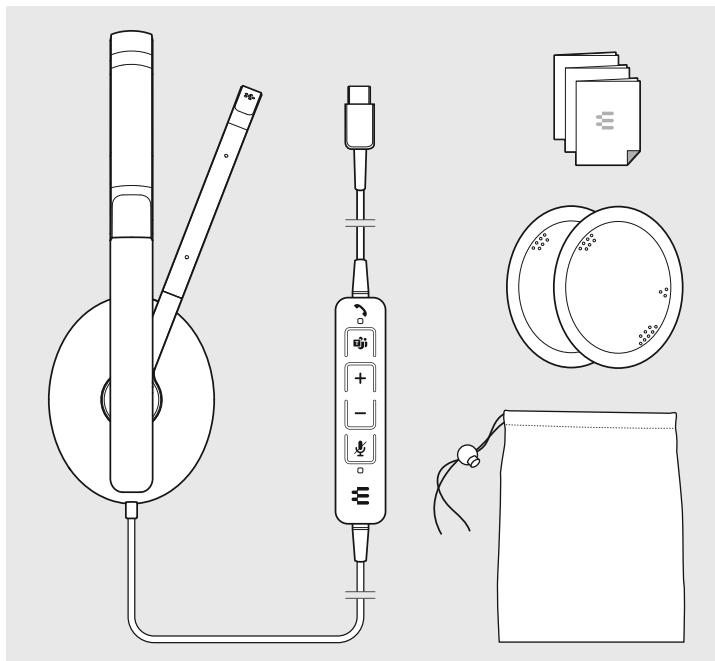
USB-C Communication Headset certified for Microsoft® Teams

- EN Quick Guide
- CS Stručný návod
- HU Rövid útmutató
- BG Кратко ръководство
- ET Kiirjuhend
- LV Īsā rokasgrāmata
- LT Trumpasis vadovas
- RO Ghid rapid
- SK Stručný návod
- SL Hitri vodnik
- HR Kratki vodič

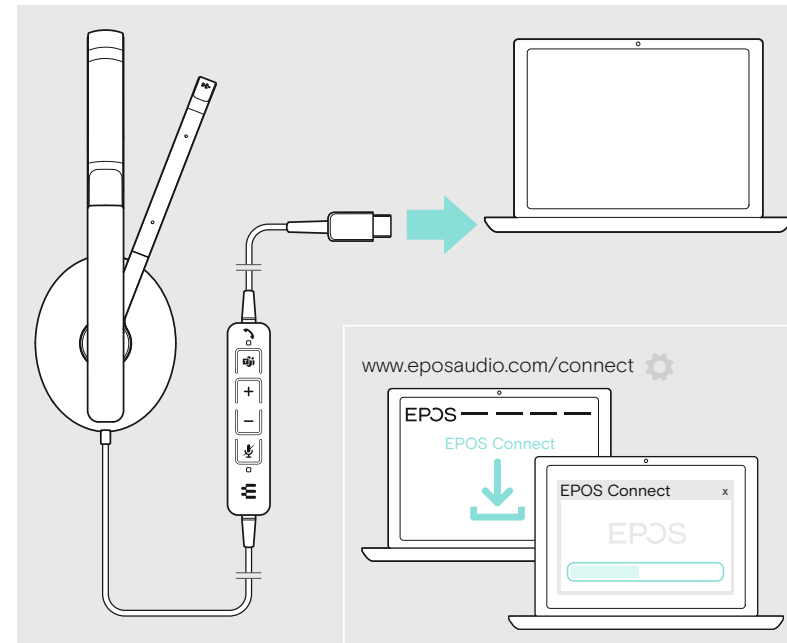


Model: SCWH18

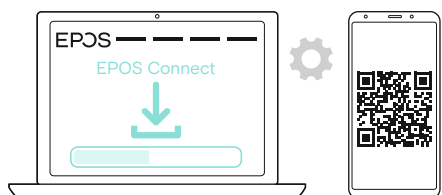
Package contents | Obsah balení | A csomag tartalma | Съдържание на опаковката |
 Pakendi sisu | Iepakojuma saturs | Pakuotės turinys | Conținutul pachetului |
 Obsah balenia | Vsebina paketa | Sadržaj pakiranja



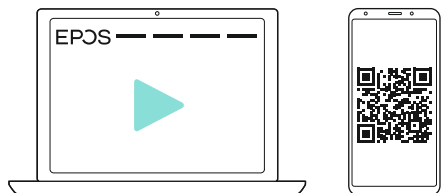
Connecting the headset | Pripojení náhlavní soupravy | A fejhallgató csatlakoztatása |
 Свързване на слушалките | Peakomplekti ühendamine | Austiņu pievienošana |
 Ausinių prijungimas | Conectarea căștilor | Pripojenie náhlavnej súpravy | Povezovanje slušalk |
 Priključivanje slušalica s mikrofonom



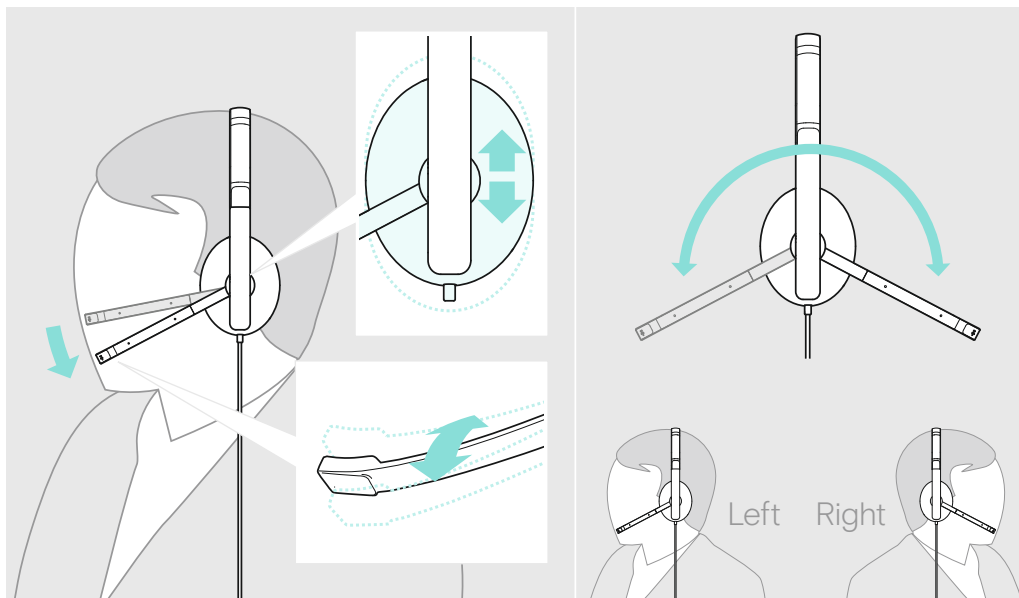
For product specific software and firmware upgrade with EPOS Connect go to:
www.eposaudio.com/connect



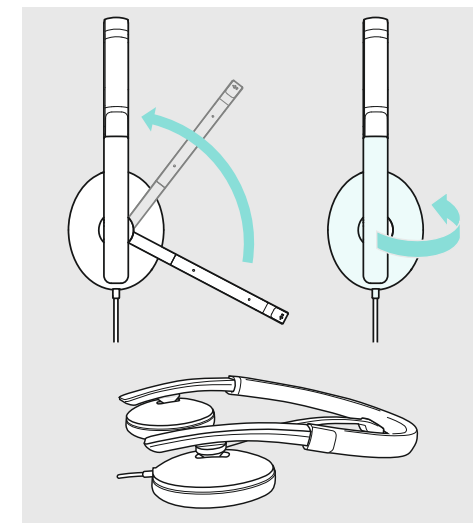
For "How-to" videos go to:
www.eposaudio.com/how-to-c10



Adjusting and wearing the headset | Nastavení a nošení náhlavní soupravy | A fejhallgató beállítása és viselete |
 Регулиране и носене на слушалките | Peakomplekti reguleerimine ja kasutamine | Austiņu regulēšana un lietošana |
 Ausinių reguliavimas ir dėvėjimas | Reglarea și purtarea căștilor | Prispôsobenie a nosenie náhlavnej súpravy |
 Prilagoditev in nošenje slušalk | Podešavanje i nošenje slušalica s mikrofonom



Transporting the headset | Pripojení náhlavní soupravy | A fejhallgató szállítása |
 Транспортиране на слушалките с микрофон | Peakomplekti transportimine | Austiņu transportēšana |
 Ausinių gabenimas | Transportul căștilor | Prepara náhlavnej súpravy | Prenos naglavnih slušalk |
 Prenošenje slušalica s mikrofonom



DSEA A/S

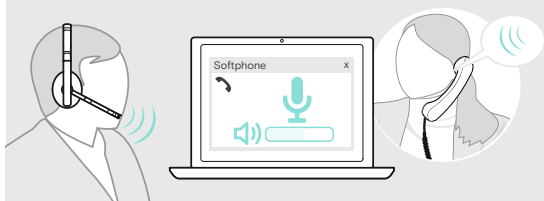
Kongebakken 9, DK-2765 Smørum, Denmark
www.eposaudio.com

Microsoft Teams features

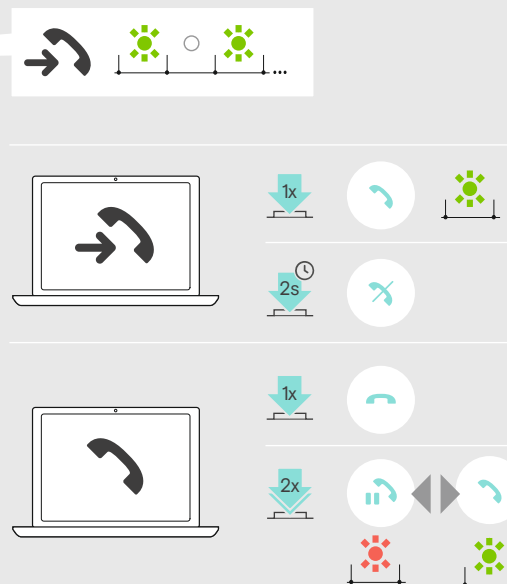


Adjusting the headset's microphone volume for softphones

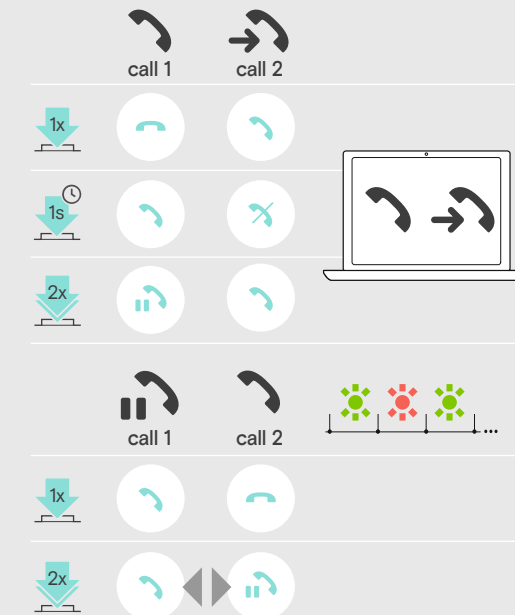
Make a call in order to adjust the microphone volume control in your softphone application and/or in your PC audio application.



Handling calls



Managing multiple calls



Adjusting the volume | Nastavení hlasitosti |
 A hangerő beállítása | Регулиране на силата на звука |
 Helitugevuse reguleerimine | Skajuma regulēšana |
 Garsumo nustatymas | Reglarea volumului |
 Nastavenie hlasitosti | Prilaganje glasnosti |
 Podešavanje glasnoće

Muting the microphone | Ztlumení mikrofónu |
 A mikrofon elnémítása | Заглушаване на микрофона |
 Mikrofon i vaigistamine | Mikrofonto izslēgšana |
 Mikrofono nutildymas | Dezactivarea microfonului |
 Stlmenie mikrofónu | Izklomp mikrofona |
 Isključivanje zvuka mikrofona

Replacing the ear pad | Výměna ušních vložek |
 A fülhallgató párnáinak cseréje | Смяна на наушниците |
 Kuulari polstrite vahetamine | Ausu spilventiņu nomaiņa |
 Ausinių pagalvėlių keitimas |
 Înlouirea pernuteilor de urechi | Výměna náušníků |
 Zamenjava blazinica za ušesa | Zamjena jastučića za uši

Cleaning the product | Čištění výrobku |
 A termék tisztítása | Почистване на продукта |
 Toote puhastamine | Produkta tīrīšana |
 Gaminio valymas | Curățarea produsului |
 Čistenie výrobku | Čišćenje izdelka | Čišćenje proizvoda

