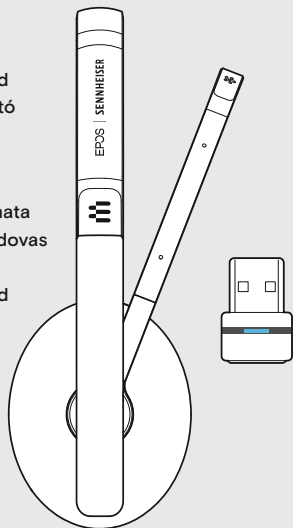


# C20

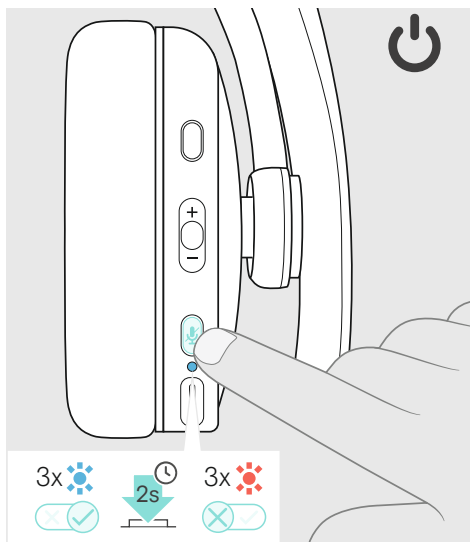
Wireless Communication Headset certified for Microsoft® Teams

- EN Quick Guide
- CS Stručný návod
- HU Rövid útmutató
- BG Кратко ръководство
- ET Kiirjuhend
- LV Īsā rokasgrāmata
- LT Trumpasis vadovas
- RO Ghid rapid
- SK Stručný návod
- SL Hitri vodnik
- HR Kratki vodič

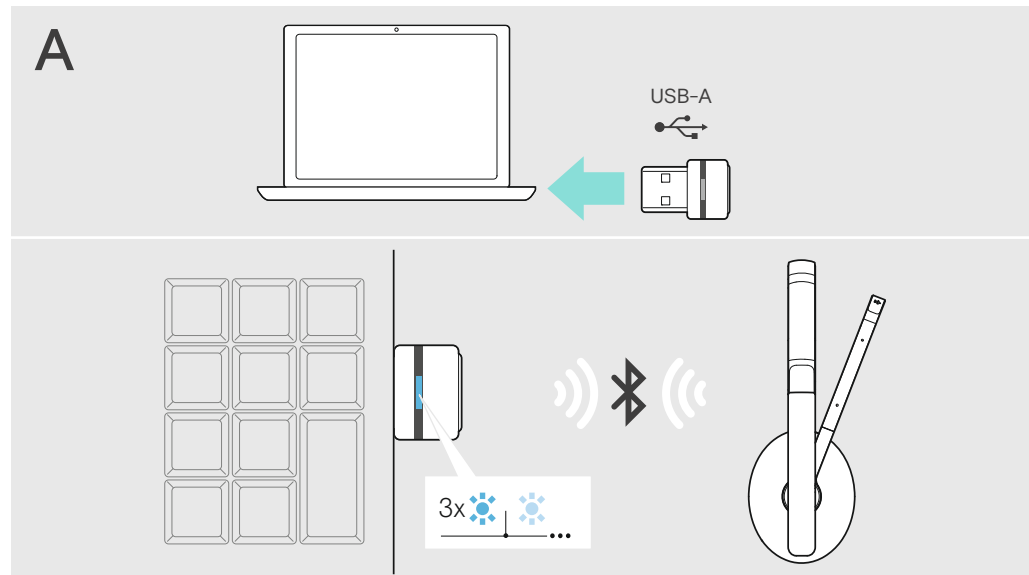


Model: SCBT23, BTD 800 USB

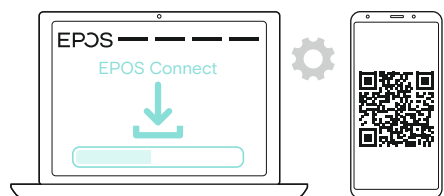
Switching the headset on/off |  
 Vypnutí/zapnutí náhlavní soupravy |  
 A fejhallgató be-/kikapcsolása |  
 Включване/изключване на слушалките |  
 Peakomplekti sisse-/väljalülitamine |  
 Austiņu ieslēgšana/izslēgšana |  
 Ausinių įjungimas/išjungimas |  
 Pornirea/oprirea căștilor |  
 Vypnutie/zapnutie náhlavnej súpravy |  
 Vkllop/izklop slušalk |  
 Uključivanje/isključivanje slušalica s mikrofonom



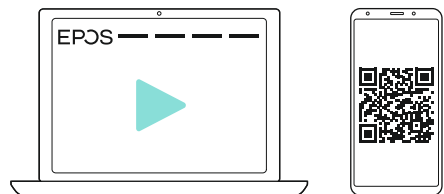
Connecting a computer via Bluetooth supported by the dongle |  
 Připojení počítače přes Bluetooth s podporou hardwarového klíče |  
 Számítógép csatlakoztatása a hardverkulcs által támogatott Bluetooth-on keresztül |  
 Свързване на компютър чрез Bluetooth, поддържан от донгъла |  
 Arvuti ühendamine adapteris oleva Bluetoothi kaudu |  
 Bluetooth sargspraudņa izmantošana, lai izveidotu savienojumu ar datoru |  
 Kompiuterio prijungimas raktu per Bluetooth |  
 Conectarea unui computer prin Bluetooth cu dongle |  
 Pripojenie počítača cez rozhranie Bluetooth podporované hardvérovým kľúčom |  
 Povezovanje računalnika prek povezave Bluetooth, ki jo podpira ključ |  
 Povezivanje računala putem Bluetootha koji podržava hardverski ključ



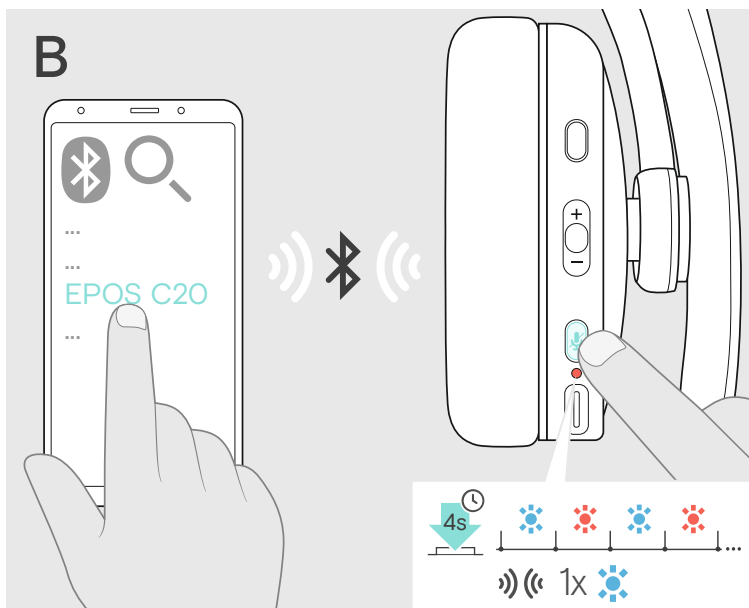
For product specific software and firmware upgrade with EPOS Connect go to:  
[www.eposaudio.com/connect](http://www.eposaudio.com/connect)



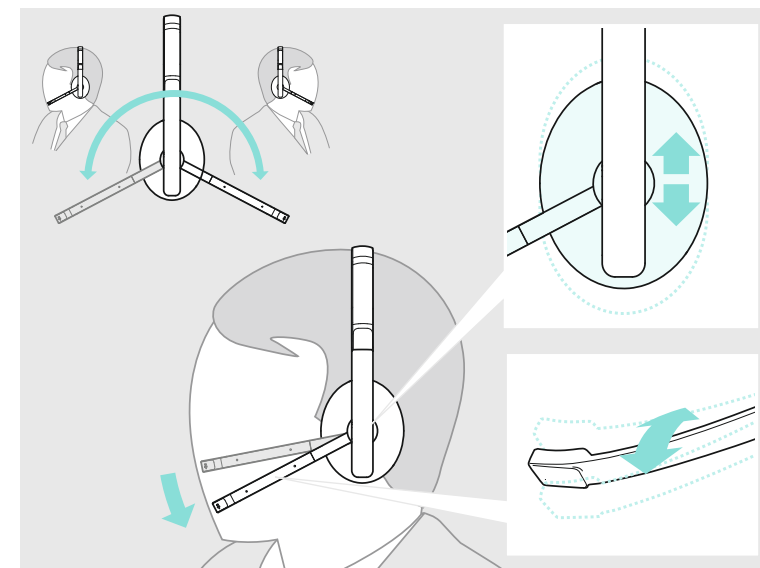
For "How-to" videos go to:  
[www.eposaudio.com/how-to-c20](http://www.eposaudio.com/how-to-c20)



Pairing the headset |  
 Párování náhlavní soupravy |  
 A fejhallgató párosítása |  
 Сдвояване на слушалките с микрофон |  
 Peakomplekti sidumine |  
 Austiņu pievienošana |  
 Ausinių susiejimas |  
 Împerecherea căștilor |  
 Spárovanie náhlavnej súpravy |  
 Združevanje naglavnih slušalk |  
 Uparivanje slušalica s mikrofonom



Adjusting and wearing the headset |  
 Nastavení a nošení náhlavní soupravy |  
 A fejhallgató beállítás és viselete |  
 Регулиране и носене на слушалките |  
 Peakomplekti regulēerimine ja kasutamine |  
 Austiņu regulēšana un lietošana |  
 Ausinių reguliavimas ir dėvėjimas |  
 Reglarea și purtarea căștilor |  
 Prispôsobenie a nosenie náhlavnej súpravy |  
 Prilagoditev in nošenje slušalk |  
 Podešavanje i nošenje slušalica s mikrofonom

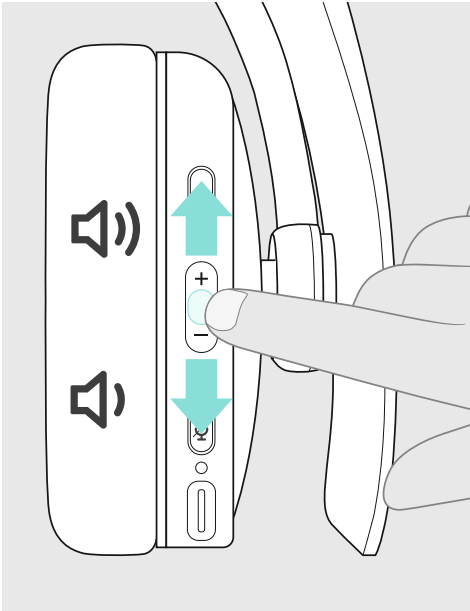


DSEA A/S

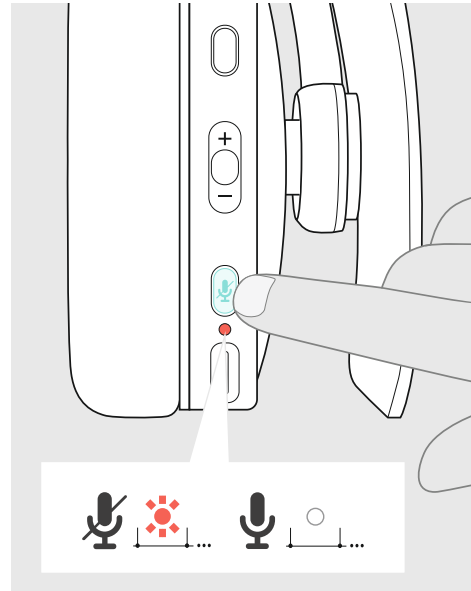
Kongebakken 9, DK-2765 Smørum, Denmark  
[www.eposaudio.com](http://www.eposaudio.com)

Publ. 02/22, 770-00402/A03

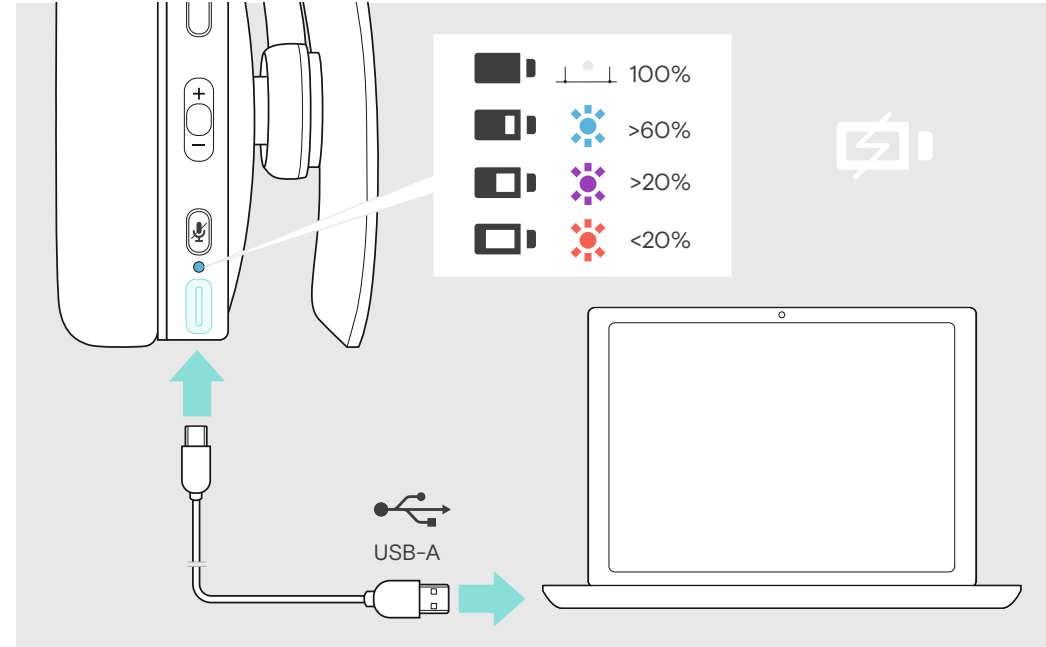
Adjusting the volume | Nastavení hlasitosti |  
 A hangerő beállítása | Регулиране на силата на звука |  
 Helitugevuse reguleerimine | Skaļuma regulēšana |  
 Garsumo nustatymas | Reglarea volumului |  
 Nastavenie hlasitosti | Prilagajanje glasnosti |  
 Podešavanje glasnoće



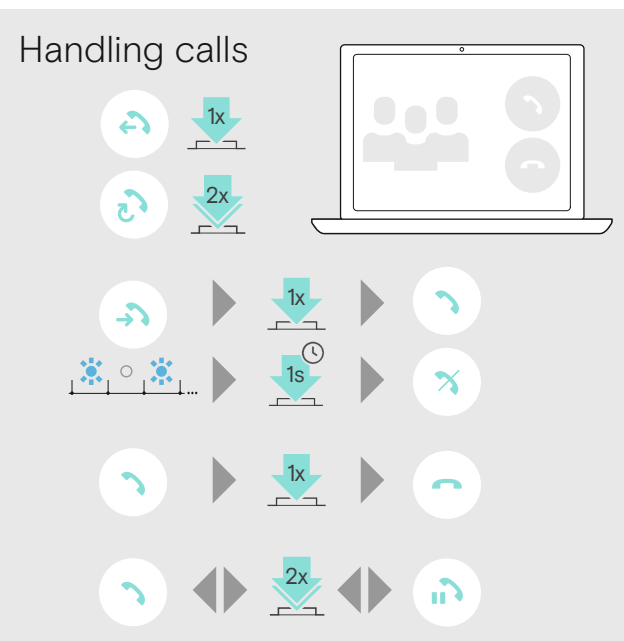
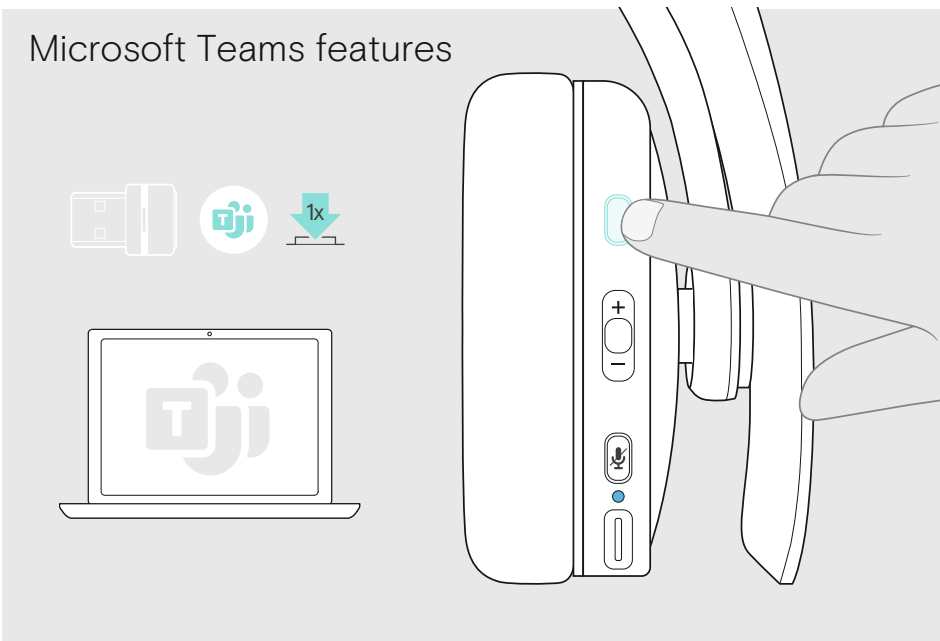
Muting the microphone | Ztlumení mikrofónu |  
 A mikrofon elnémítása | Заглушаване на микрофона |  
 Mikrofoni vaigistamine | Mikrofona izslēgšana |  
 Mikrofono nutildymas | Dezactivarea microfonului |  
 Stlmenie mikrofónu | Izklop mikrofona |  
 Isključivanje zvuka mikrofona



Charging the headset battery | Nabíjení baterie náhlavní soupravy | A fehallgató akkumulátorának töltése |  
 Заряджане на батеријата на слушалките с микрофон | Peakomplekti aku laadimine | Austiņu akumulatora uzlāde |  
 Ausinių baterijos įkrovimas | Încărcarea bateriei căștilor | Nabíjanie batérie náhlavnej súpravy | Polnjenje baterije slušalk |  
 Punjenje baterije slušalica s mikrofonom



Call control overview | Přehled ovládání volání | A hívásvezérlés áttekintése | Общ преглед на управлението на повикванията | Kõnejuhtimise ülevaade | Zvanu kontroles pārskats |  
 Skambučių valdymo apžvalga | Prezintăre generală a controlului apelurilor | Prehľad ovládania hovorov | Pregled upravljanja klicev | Pregled kontrole poziva



Package contents | Obsah balení | A csomag tartalma |  
 Съдържание на опаковката | Pakendi sisu |  
 Iepakojuma saturs | Pakuotės turinys |  
 Conținutul pachetului | Obsah balenia |  
 Vsebina paketa | Sadržaj pakiranja

